

GEVEGENS prefab vloeren en -elementen

ALGEMEEN:

- de aannemer is verantwoordelijk voor onderlinge afstemming en coördinatie van alle prefab onderdelen en -systemen
- voor de juiste plaats van belastingen (z.v. b. scheidingwanden en verhoogde vloerbelastingen i.g.v. ruimte-indeling) zie bouwkundige tekeningen
- veranderlijke belastingen volgens NEN 1991-1-1
- sparringen t.b.v. leidingen en -schachten volgens opgave installateur
- alle daken en verbindingen van prefab elementen (zoals wanden, kolommen en balken onderling, detailverbindingen met fundering, vloeren, daken en balken) behoren tot het prefab systeem detailberekeningen en uitwerking hiervan valt onder de verantwoordelijkheid van de aannemer

VLOEREN:

- het leveren, berekenen en wapenen van in het werk te starten vloerplaten, versterkte stroken en postkasten i.g.v. de plaatindeling dient verzorgd te worden door de aannemer
- voegen tussen kanaalplaten volledig vullen met spramex
- bij kanaalplaten met een druklaag dient de kanaalplaat aan de bovenzijde opgezwamd te worden
- de uitwerking van de gewapende druklaag (inclusief strekken, koppelwapening, trekbanden etc.) is onderdeel van de systeemvoeren en valt onder de verantwoordelijkheid van de aannemer
- wapening alle druklagen minimaal $f_s = 150\text{N/mm}^2$ (andere type wapening op dekking houden) (exclusief wapening t.b.v. schijfwerving, trekbanden etc.)
- extra voorzieningen die nodig zijn voor de oplegging van de vloeren i.v.m. sparringen/funderingsverbredingen t.b.v. kolommen etc. dienen bepaald te worden door de leverancier

GEVEGENS stalen dakplaten

ALGEMEEN:

- verandering stalen dakplaten onderling en aan de staalconstructie zodanig uitvoeren dat de schijfwerving van het dak verzekerd is
- d.m.v. schijfwerving van het dak dient de stabiliteit in het algemeen, en de kip- en knikstabiliteit van de dakliggers verzekerd te worden.

UITVOERING:

- naden haaks op de sparringlijn verspreidend uitvoeren.

GEVEGENS noodafvoeren

type rechthoekig:

type rond (steekeafvoer):

b = breedte noodafvoer
d = diameter noodafvoer
h1 = hoogte noodafvoer
h2 = hoogte noodafvoer boven dakvlak:

code	type noodafvoer	afmetingen in mm
N.O. school	rechthoekig	4x 400x120mm
N.O. gymzaal (hoge dak)	rechthoekig	3x 290x90mm
N.O. gymzaal (lage dak)	rechthoekig	2x 350x100mm

GEVEGENS hout

ALGEMEEN:

- steekklasse: C24
- balklagen voorzien van de benodigde verankeringen (stijlbalk-ankers, opwaa-ankers, haak-ankers etc.)
- balkliggers indien van toepassing koppelen aan stalen liggers:
 - aangestelde schotjes 15mm
 - schroeven $\varnothing 7\text{mm}$
 - schotjes wisselend van zijkant balk aanbrengen

SCHIJFWERKING:

- t.b.v. vloeren/dak: multiplex $\varnothing 18\text{mm}$ in "halfsteens-verband" aanbrengen
- t.b.v. wanden: -

UITVOERING:

- multiplex (volledig) nagelen of schroeven op de balklaag
- bevestigingsmiddelen t.b.v. schijfwerving volgens berekening leverancier
- verifiëren (indien van toepassing): 2-componenten houtconstructieflijm toepassen
- bakdragers (indien van toepassing): plaatstalen bakdragers, bevestigen met slagchroefspijkers volgens opgave leverancier

GEVEGENS beton sterkteklassen

kanalplaatvl. (prefab) conform opgave leverancier
druklaag (i.h.w.g.) conform opgave leverancier

GEVEGENS staal-beton kolommen

ALGEMEEN:

- brandwerendheid: 30 min. C 30/37
- betonkwaliteit: C 30/37
- ontluchtinggat: $a \geq 20\text{mm}$
- bij h.o.h. afstand groter dan 5m: een extra gat aanbrengen

INDIEN GEWAFEND:

- dekking: 30mm
- wapeningsstaal: $f_s = 8500$
- wapenings-
staven: n.t.b.
- beugels: n.t.b.
- 180x180x6.3: n.t.b.
- 160x160x6.3: n.t.b.

afm. kolom: 220x220x10
180x180x6.3
160x160x6.3

afmetingen: vulgat $\geq 100\text{mm}$
500
max. 5m
500

GEVEGENS staal

ALGEMEEN:

- staalkwaliteit alle kolken- en buisprofielen: S275 HF tenzij anders aangegeven
- staalkwaliteit alle SFB-, IFB- en THQ-profielen: S355
- staalkwaliteit alle overige profielen: S235
- alle gaten boren
- steekklasse bouten en moeren 8.8
- steekklasse in te starten kolomankers 4.6 tenzij anders aangegeven
- alle lassen a = minimaal 4mm
- alle details en lassen dienen te worden berekend door de leverancier
- steeruite opvullen met krimprijpe mortel
- plaats deeling hoofdliggers overeenkomstig berekening constructeur
- oplegging stalen liggers: 150mm, tenzij anders aangegeven
- schotjes ter plaatse van aansluiting kolomligger
- kapschot ter plaatse van beëindiging ligger
- kolom-aanduiding: kolom boven vloer indien er geen kolom onder/boven aanwezig is, wordt dit aangegeven met een 'g'
- kolom onder vloer

BEWERKING:

- binnenmilieu:
 - 1x stalen SA 2.5
 - 2x zinkfosfaatprimer laagdikte 50 μm
- alle in te starten constructie-onderdelen dienen onbehandeld te blijven i.v.m. aanhechting
- buitenmilieu:
 - alle constructie-onderdelen die blijvend met de buitenlucht en/of spouw in aanraking komen, dienen thermisch verzinkt te worden
 - thermisch verzinken laagdikte 80 μm + 2-laags poedercoating 120 μm (=TV)

BRANDWERENDE VOORZIENINGEN:

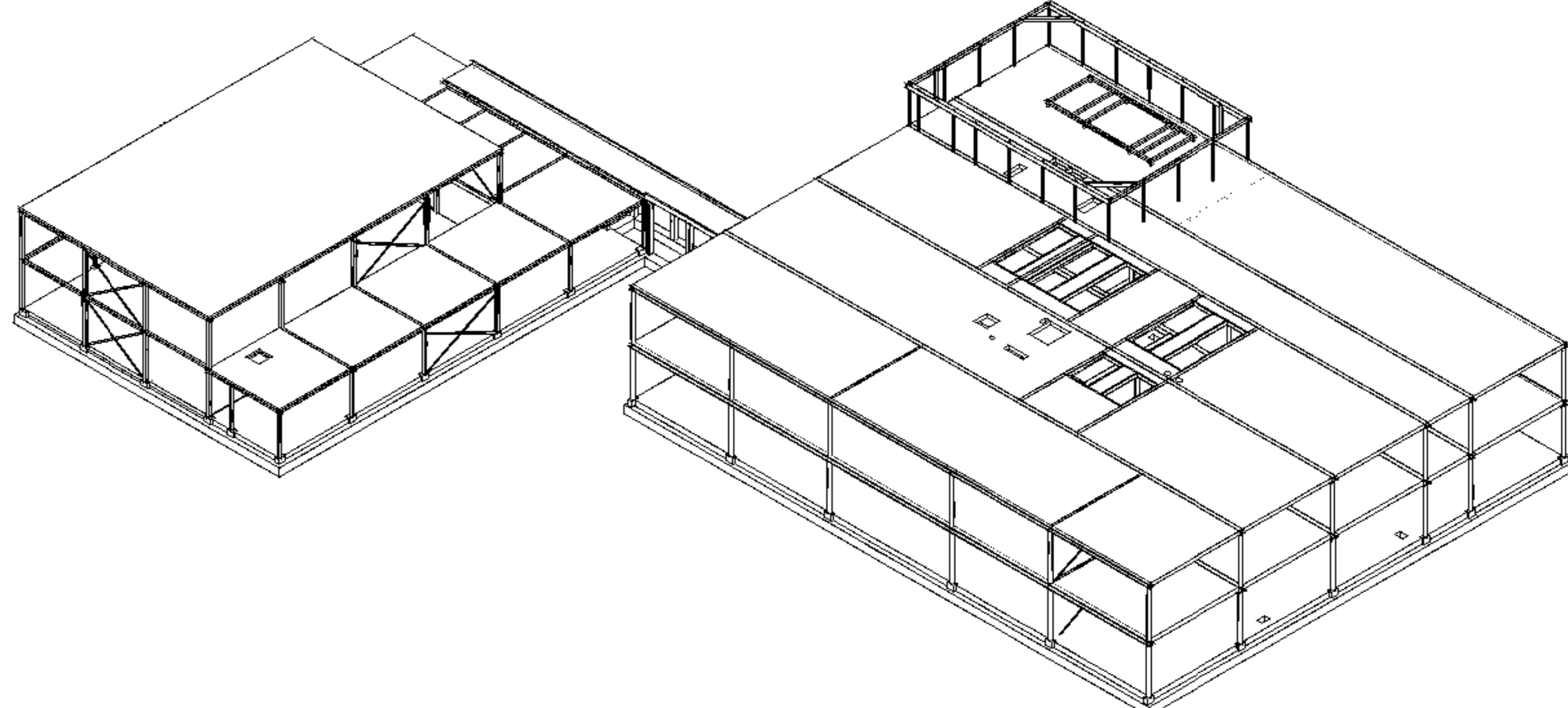
- brandwerendheidsis hoofddraagconstructie: school 30 minuten gymzaal 0 minuten
- koker en/of buiskolommen vullen met beton (zie specificatie)
- overige brandwerend bekleden:
 - omlijmen, spuiten/schilderen
 - nodere detaillering volgens opgave architect

MONTAGE-voorschriften:

- stabiliteitsvoorzieningen en montageverbanden die tijdens de uitvoering fase noodzakelijk zijn, dienen door de aannemer te worden bepaald
- stabiliteit (wind) verbanden onder spanning aanbrengen
- randliggers tijdens het leggen van prefab vloerplaten stempelen, totdat de druklaag verhard is
- bij middenliggers de prefab vloerplaten om en om leggen, indien dit niet mogelijk is, dan de liggers stempelen

BOUWINGEN (HULP) STAAL:

- bevestigingsmiddelen, borstweringsteunen, hulpstaal t.b.v. dak- en gevelplaten, doorvoeren, leidingwerk, deuren etc. behoren niet tot de hoofdconstructie en vallen voor nodere dimensionering en uitwerking onder de aannemer.
- stalen en gewapende lagers volgens dimensionering en uitwerking aannemer, ter goedkeuring constructeur en architect



RENVOL

- spanrichting geïsoleerde kanaalplaatvloer h=200mm
- spanrichting geïsoleerde kanaalplaatvloer h=200mm
- gymzaal i.h.w.g. betolvloer h=250mm
- spanrichting kanaalplaatvloer h=320mm
- spanrichting stalen dakplaat SA8 1588 750
- spanrichting houten balklaag 59 x 75 / 110mm h.o.h. 400mm sterkteklasse C24
- gevelmetselwerk
- kalkzandsteen
- beton i/hwg
- beton prefab
- HSB wand
- onderliggende draagconstructie
- verticaal windverband kruisvorm (stippen 100 x 20 mm)
- horizontaal windverband kruisvorm (stippen 100 x 15 mm)
- stalen liggers in het vloerveld koppelen d.m.v. wapening door stalen ligger
- stalen liggers aan de vloerwand vloerveld koppelen d.m.v. draaideinden conform principe details; dit geldt voor alle stalen liggers
- detailberekeningen staalconstructie i.o.v. de aannemer

VOOR DOORSNEDEN ZIE TEKENING 400. VOOR DETAILS ZIE TEKENING 900

ALLE BELASTINGEN VOLGENS DE GELDENDE VOORSCHRIFTEN EN BEREKENING CONSTRUCTEUR

wjz.	omschrijving	datum	paraat

Nieuwbouw CBS pr. Beatrixschool te Rotterdam

Dakvloer

VAN DIJKE

A. v. L. Leuvenhousweg 32e - Alphen aan den Rijn
tel. 0172-495 200 - info@vandijkebv.nl - www.vandijkebv.nl

schaal 1:100
formaat A0
get. PS
datum: 2-2-24
opdr.nr. 223410

tek.nr. **DO - 320**

2-2024 1014-1